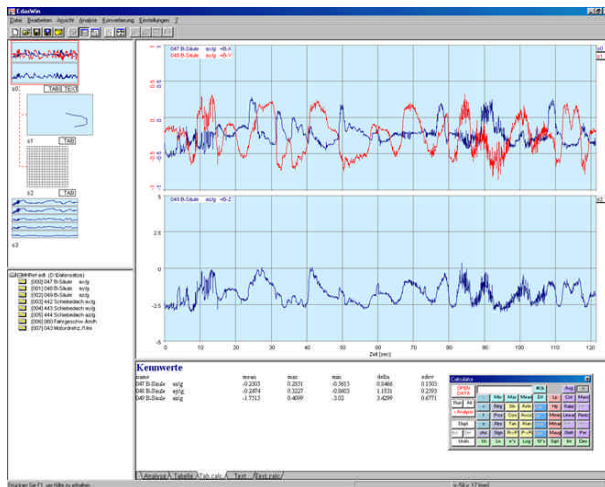


E.d.a.s.WinPlus

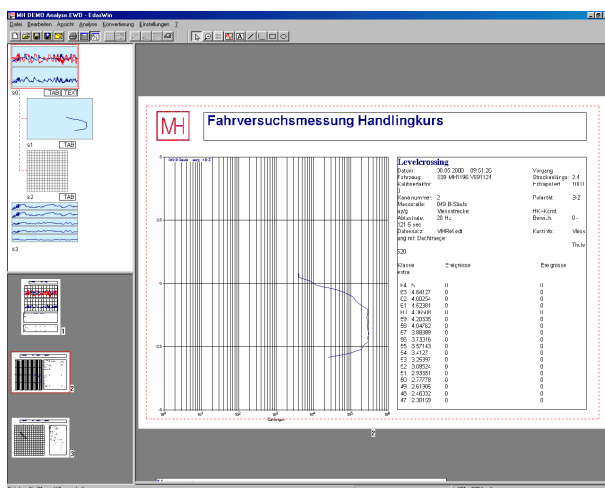


Analyseansicht



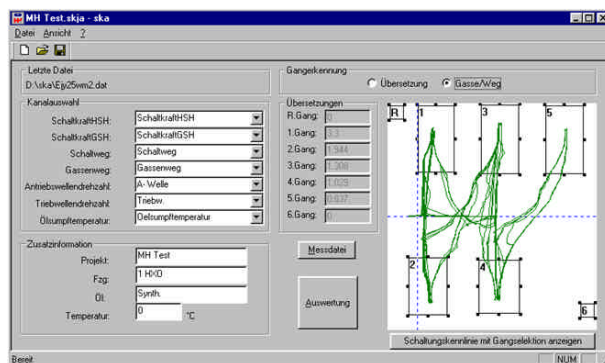
Beim Aufruf startet E.d.a.s.Win mit der Analyseansicht. In dieser Ansicht stehen die Werkzeuge zur Verrechnung, Analyse und Vermessung von Messdaten zur Verfügung. Die Analyseansicht besteht aus 4 Fenstern: Dem eigentlichen Analysefenster (rechts oben), das die Analyseergebnisse anzeigt, dem Fenster mit der Analysevorschrift (rechts unten), das alle Analyseschritte aufzeichnet sowie dem Signal- und dem Analyseauswahlfenster (links). Letztere zeigen die Kanäle der aktuellen Messdatei bzw. die bisher vorgenommenen Analysen an. Nach dem Start von E.d.a.s.Win sind alle beschriebenen Fenster leer. Mit der <OpenData-Taste> des Analyserechners wird ein Inhaltsverzeichnis zum Laden einer Messdatei geöffnet. Der Name der geladenen Messdatei wird im Fenster Analysevorschrift angezeigt und die Kanalnamen erscheinen als Liste im Kanalauswahlfenster. Alle im Analysefenster dargestellten Signale können mit den Funktionen des Analyserechners bearbeitet werden. Frequenzanalysen, Statistiken, FIR-Filter, etc. sind über die Menüleiste verfügbar.

Layoutansicht



Jederzeit kann in die Layoutansicht gewechselt werden. Diese besteht aus 3 Fenstern. Dem Seitenfenster (rechts), das eine ganze Seite darstellt, sowie dem Analyse- und Seitenauswahlfenster. Aus dem Analyseauswahlfenster können per Drag und Drop Analysen auf das Seitenfenster gezogen werden und dort entweder frei oder über einen voreingestellten Rahmen positioniert werden. Es sind beliebig viele Seiten möglich. Die Auswahl der Seiten geschieht über das Seitenauswahlfenster. Dabei wird die zu bearbeitende Seite mit Rechtsklick in das Seitenfenster geholt. Mit Utensilien können verschiedene graphische Zeichen u. a. Boxen zur Darstellung von Firmenlogi ausgegeben werden.

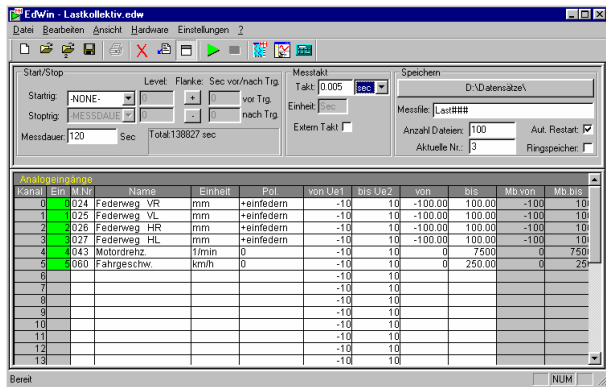
Automatisierung von Analyseabläufen



E.d.a.s.Win bietet zur Erstellung und automatisiertem Ablauf spezieller Analysen eine Automatisierungsschnittstelle. Über diese Schnittstelle können mit allen gängigen Programmiersprachen die Funktionen von E.d.a.s.Win genutzt werden. Damit kann kostengünstig zugeschnittene Software erstellt werden.

Nebenstehendes Beispiel zeigt einen Eingangsdialog einer Schaltkraftauswertung.

Messwerte erfassen mit EDWin



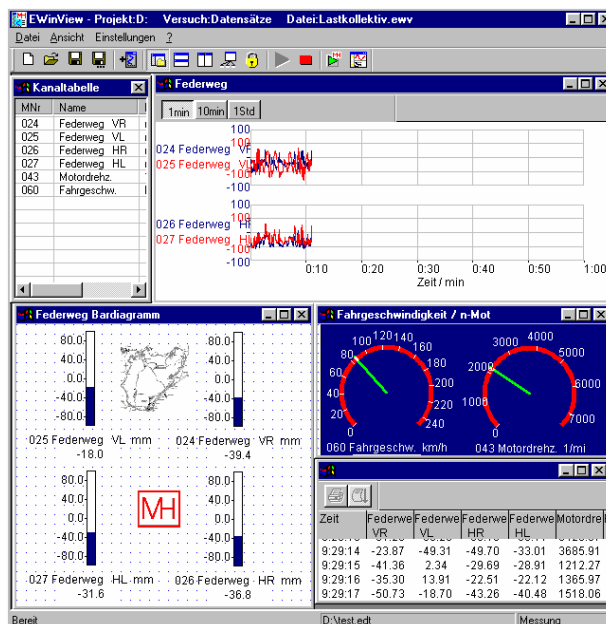
EDWin ist ein einfach zu bedienendes Messwert-erfassungsprogramm. Ohne Programmierarbeit werden innerhalb einer Tabelle die gewünschten Messkanäle parametrisiert. Dabei kann mit Hilfe einer integrierten Messstellenliste die Einstelltable durch einfaches Ziehen des gewünschten Messkanals aus der Messstellenliste gefüllt werden.

Oberhalb der Einstelltable werden im einfachsten Fall Messtakt, Messdauer und Messdateiname angegeben und anschliessend die Messung gestartet. Die Speicherdauer wird lediglich durch die Festplattengrösse begrenzt.

Auch triggergesteuerte Messungen sind möglich. Dabei können Reihenmessungen angelegt werden. Zwischen jeder Reihenmessdatei gibt es keinen Messwertausfall.

Je nach Rechnerausstattung sind mehrere 100kHz Summenabtastrate möglich. Bei einer Testanwendung mit einem 450 MHz – PC wurde eine Abtastrate von 1,26 MHz erreicht. Dabei wurden alle Messwerte online dargestellt und gleichzeitig auf die Festplatte geschrieben. Die Dateigrösse betrug bei dieser Anwendung 1 Giga Byte.

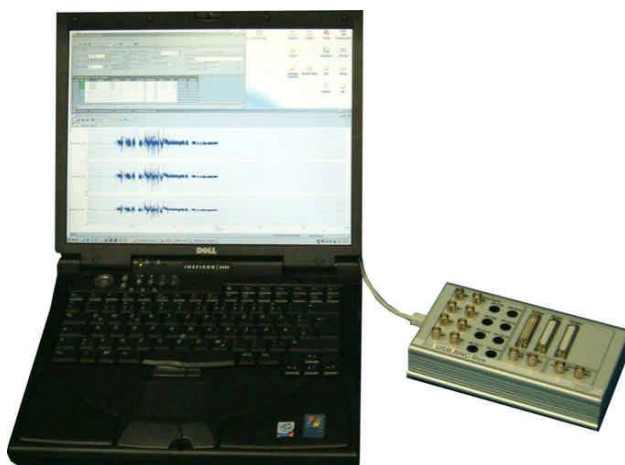
Messwerte darstellen mit EWinView



Mit EWinView können Messwerte einfach und vielfältig angezeigt werden. Beliebig viele Schreiber und –typen können gleichzeitig bedient werden. Aus einer Kanaltabelle werden die angezeigten Diagramme mit dem gewünschten Signal durch einfaches Ziehen beschickt. Die Anzeige funktioniert je nach Rechnerausstattung mit mehreren 100KHz. Dabei wird im Hintergrund die Messung auf Festplatte gespeichert.

Kostenlose Demo-Version verfügbar!

Hardware und Software



E.d.a.s.WinPlus unterstützt eine grosse Auswahl verschiedenster Messwerverfassungskarten. Eine einfache aber dennoch komfortable Messkette bietet sich mit unserer USB-Erfassungseinheit, einem PC und E.d.a.s.WinPlus.

MH – Gesellschaft für
Hardware/Software mbH
Schloß Lechenich
Schlossstraße 18
50374 Erftstadt



Tel.(02235)6095 Fax.(02235)6097
info@mh-gmbh.de www.mh-gmbh.de