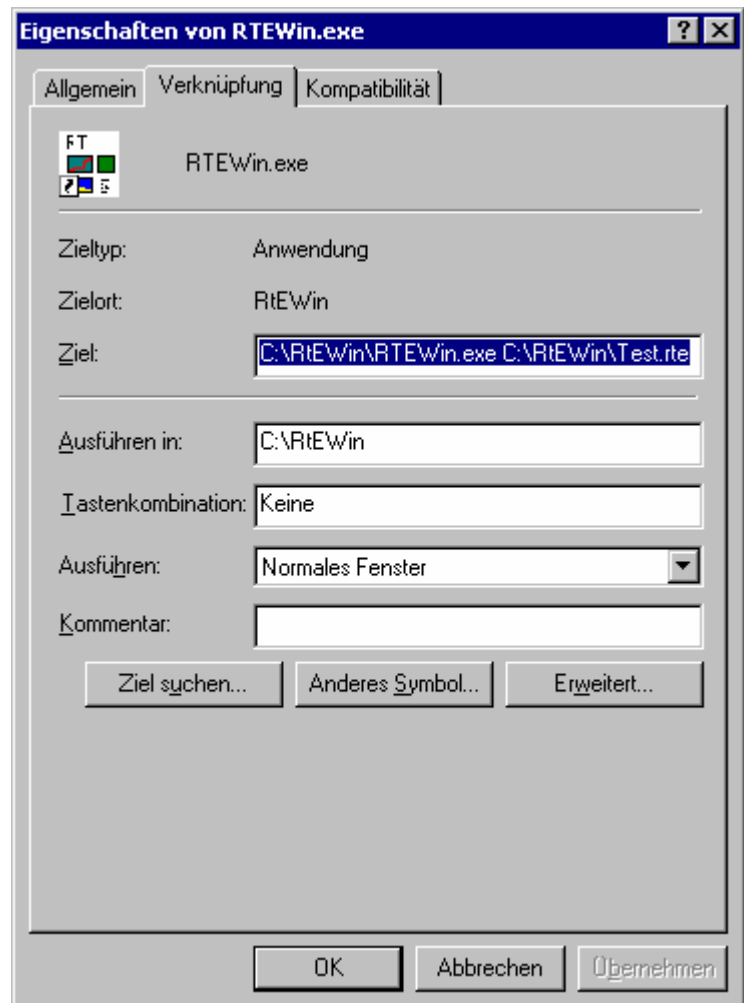


Einstellen vom Dateipfad für Runtime Anwendung von RTEWin:

Auf dem Desktop eine Verknüpfung von RTEWin.exe aus dem gültigen Arbeitsverzeichnis erstellen. Rechtsklick auf das Symbol ausführen und im Popup Menu Eigenschaften auswählen



Im Dialog unter Ziel den Pfad von RTEWin.exe und durch ein Leerzeichen getrennt den Dateinamen der Anwendung für die Runtime eingeben.

Bsp.:

C:\RtEWin\RTEWin.exe (Leerzeichen) C:\RtEWin\Test.rte